

vector

cdp | dks | ibm cognos | edv | aktuell

Sonderausgabe

In dieser Ausgabe

Editorial

Highlights

Systemvoraussetzungen

Schulungsangebot

NEU: CDP 5.5

Lesen Sie in dieser Sonderausgabe:
Wichtigste Neuerungen und System-Voraussetzungen für CDP 5.5.
Das CDP 5.5 Schulungsangebot und Ihre Vorteile.

editorial

Sehr geehrte Leser & Leserinnen,
werte Kunden & Kundinnen,

CDP 5.5 ist die aktuelle Version. Ausgeliefert wird sie bereits mit Mitte Februar – zu diesem Zeitpunkt findet die Installation am CDP Solution Server statt, ab März sind die CDs zur Installation verfügbar. Genaue Infos dazu folgen auf dieser Seite.

Was Sie erwartet. Das Basis-Paket ist um zahlreiche Funktionen erweitert, wie die Aufteilung von Deckungsbeiträgen auf einzelne Auftragspositionen in Ihrer Auftragsstatistik. So haben Sie immer den Überblick und können rechtzeitig – wenn notwendig – Maßnahmen ergreifen.

CDP World, die grafische Oberfläche, ist nun noch benutzerfreundlicher, z.B. durch den schnellen Einsatz der rechten Maus-Taste auch bei Menüpunkten oder die Möglichkeit an Stammdaten wie Kunden und Fahrzeuge Dateien anhängen zu können (Fotografien, gescannte Dokumente, Führerschein,...) Die Highlights von CDP 5.5 finden Sie in dieser Broschüre.

Roll-out. Mitte Februar wird CDP 5.5 am CDP Solution Server installiert. Ab März 2009 liefern wir allen Kunden mit eigenem Server auf Anfrage CDP 5.5 auf drei CDs aus.

Die Auslieferung des Updates auf CDP 5.5 ist im Rahmen eines bestehenden Wartungsvertrages kostenlos!

Damit Sie CDP 5.5 so richtig nutzen und ausreizen können, hat Andrea Kazmer, Leitung Service, Termine für Seminare zu „CDP 5.5 Neuerungen“ zusammengestellt. Die Termine finden Sie auf der Rückseite im Überblick.

Wir wünschen Ihnen weiterhin viel Erfolg – mit CDP 5.5!

Ihr




Lutz Herkel,
Produktmanager
CDP

Roll-out

Roll-out am CDP Solution Server. Die Testphase ist vor Weihnachten erfolgreich abgeschlossen worden. CDP 5.5 läuft einwandfrei. Mitte Februar wird somit CDP 5.5 am CDP Solution Server für unsere CDP Solution Kunden installiert. CDP Solution Kunden müssen sich bei der technischen Umstellung um nichts mehr kümmern.

CDP 5.5 für Kunden mit eigenem Server. Um die Vorteile von CDP 5.5 nutzen zu können, müssen Kunden mit eigenem Server bei unserem Sekretariat die CD zur Installation anfordern. Diese steht ab März 2009 zur Verfügung. Bei der Auslieferung von CDP 5.5, sind drei CDs notwendig. Bitte CDP 5.5 mit allen CDs wie gewohnt laut beiliegender Anleitung installieren.

Schulungen. Wir empfehlen CDP Solution Kunden und Kunden mit eigenem Server den Besuch unserer Seminare „CDP 5.5 Neuerungen“, um die neuen Funktionen nutzen und „ausreizen“ zu können. Termine finden Sie auf der Rückseite der Sonderausgabe.

Die CDs können Sie telefonisch unter 01/216 50 40-0 oder unter office@vector.at mit Kennwort „CDP 5.5“ anfordern. ■





Abb. 1



Abb. 2

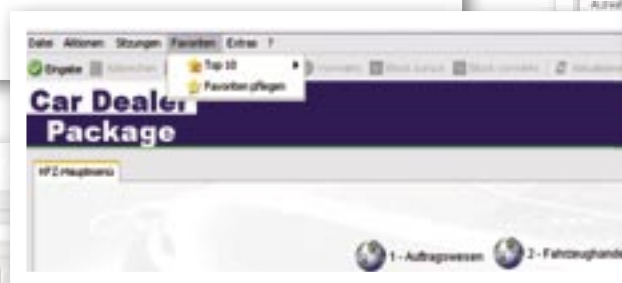


Abb. 3

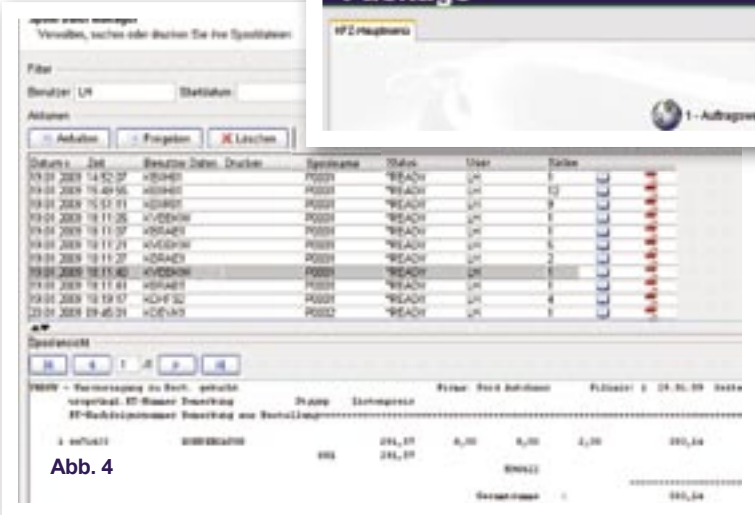


Abb. 4



Abb. 5

Highlights

- **CDP 5.5 – DBs in Ihrer Auftragsstatistik.** Behalten Sie über Verlust und Gewinn bei Ihren Aufträgen den Überblick – ganz automatisch teilt CDP 5.5 die DBs auf die einzelnen Auftragspositionen auf. So können Sie Maßnahmen setzen, um Verluste zu vermeiden und Ihre Gewinne zu steigern.
- **CDP 5.5 – Provisionsbuchung und -aufteilung.** Provisionsbuchung und -aufteilung werden in CDP 5.5 automatisch berechnet und auf bis zu vier Verkäufer aufgeteilt.
- **CDP 5.5 – Verschrottung im Teilelager.** Auch die Teileverschrottung als „Reste“ Ihrer Werkstatt wird schon in der Basis von CDP 5.5 automatisch in der Verwaltung Ihres Lagerbestands korrekt ausgebucht.
- **CDP 5.5 mit übersichtlichen Rechnungen.** Oft sind viele Worte notwendig, um Ihrem Kunden die Arbeit hinter einer bestimmten Position zu erläutern – da reicht manchmal der Platz nicht. Mit „Rechnungslangtexte“ in CDP 5.5 kein Problem mehr, Sie haben nun keine Zeichenbeschränkung bei den Rechnungs-Positionen mehr.
- **CDP 5.5 mit Probefahrtenbuch.** Vergessen Sie das Ausfüllen, Ablegen und manchmal „Verlegen“ von Zetteln bei jeder Probefahrt. Einfach in CDP 5.5 verwalten.
- **CDP 5.5 – Zugriff auf Teile über EAN.** Ist Ihnen die EAN-Nummer eines Teiles bekannt und ist sie in CDP eingepflegt, können Sie dieses nun schnell und unkompliziert über die EAN-Nummer im Teilestamm von CDP 5.5 suchen und finden.
- **CDP 5.5 vom Start weg einfacher.** Schon der Start ist einfacher: Direkt vom Desktop weg (über eine Start.bat-Datei) und mit Ihren individuellen Benutzerprofil-Einstellungen, wie Schriftart und -größe und Menüführung (Standard, Klassik, Ellipse oder Link). Diese Funktion ist nur in CDP World verfügbar.

- **CDP 5.5 Benutzerprofile.** Die Benutzer-Profile können von Ihrem CDP-Administrator einfach über den „Profilmanager“ gepflegt werden. (Abb. 1) Diese Funktion ist nur in CDP World verfügbar.
- **CDP 5.5 noch benutzerfreundlicher.** Der Einsatz der rechten Maus-Taste wurde erweitert. Einfach im Menü auf die rechte Maus-Taste klicken und es eröffnen sich Möglichkeiten von einfach nur „öffnen“ bis „zu Favoriten hinzufügen“ – eine weitere neue Funktion von CDP 5.5. (Abb. 2) Diese Funktion ist nur in CDP World verfügbar.
- **CDP 5.5 - mit Favoriten schnell zum Ziel.** Neu in CDP 5.5 ist eine Favoriten-Verwaltung, wie sie von Internet-Browsern bekannt sind. Fügen Sie einfach Ihre oft genutzten Aufrufe z.B. „Auftragsbearbeitung“ zu Ihren Favoriten. Beim nächsten Einstieg nur mehr auf Favoriten und „Auftragsbearbeitung“ klicken. (Abb 3.) Die Top 10 unter Ihren Favoriten speichert CDP 5.5 automatisch nach der Häufigkeit Ihrer Aufrufe ab. Diese Funktion ist nur in CDP World verfügbar.
- **CDP 5.5 – neu ist der Spoolmanager.** In einer einfachen Maske lassen sich Druckdateien, suchen, ansehen, auf einem bestimmten Drucker ausdrucken oder in ein PDF umwandeln. Alles einfach und intuitiv im Spoolmanager. (Abb. 4) Diese Funktion ist nur in CDP World verfügbar.
- **CDP 5.5 mit noch mehr Infos.** Hängen Sie zu Kunden- und Fahrzeugdaten beliebige Dokumente, wie Fotos oder eingescannte Unterlagen (Führerschein), als Datei unter „Infos“ an. (Abb. 5: Dokumenten-Link) Ihr Vorteil: Sie haben alle Infos auf einen Blick. Diese Funktion ist nur in CDP World verfügbar.

Die Auslieferung des Updates auf CDP 5.5 ist im Rahmen eines bestehenden Wartungsvertrages kostenlos!

CDP 5.5 Neuerungen

Termine in Wien

- 05. März 2009
- 22. April 2009
- 13. Mai 2009

Termin in Innsbruck

Auf Wunsch unserer Kunden aus Tirol und Vorarlberg, bieten wir einen Termin in Innsbruck an.

- 24. April 2009

Anmeldungen unter www.vector.at beim Menüpunkt „Seminare“ oder per Mail an u.uhl@vector.at.

Die Kosten für die Seminare „CDP 5.5 Neuerungen“ exkl. MwSt., inkl. Imbiss, Schulungsunterlagen und Parkgebühr für die Garage im Haus. 340 Euro für jeden ersten Teilnehmer; 170 Euro je weiterem Teilnehmer pro Firma.

Systemvoraussetzungen

- IBM Betriebssystem ab V5R3
- Java: JRE 1.5

CDP 5.5 wird ab IBM Betriebssystem-Stand V5R3 unterstützt.

Bei Servern mit IBM Betriebssystem V5R2 kann CDP 5.5 nicht mehr installiert werden. Dieses Betriebssystem ist von IBM bereits mit 30. April 2007 abgekündigt worden und wird von Vector ab sofort nicht mehr unterstützt.

IBM hat die Wartung für V5R3 bereits vor längerem per 30. April 2009 abgekündigt. Wir von Vector unterstützen CDP unter V5R3 trotzdem bis auf weiteres.

Sprachen

Mit der Version CDP 5.5 steht das Software-Paket zusätzlich in den Sprachen **Englisch, Russisch und Türkisch** zur Verfügung.

bisher: Deutsch, Kroatisch, Polnisch, Serbisch, Slowenisch, Ungarisch.

Impressum

Eigentümer, Herausgeber, Verleger
Vector Software Datenverarbeitung GmbH
Ernst-Melchior-Gasse 20
1020 Wien
Tel: (+43-1) 216 50 40-0 Fax: -50
Email: office@vector.at
Internet: www.vector.eu

Verantwortlich für den Inhalt
DI Dr. Daniel Reischer
Alexandra Saje

Redaktion und Layout
Alexandra Saje

Fotos, sofern nicht anders erwähnt,
sind Eigentum von Vector.



Österreichische Post AG
Info.Mail Engelt bezahlt
Retouren an PF 555, 1008 Wien